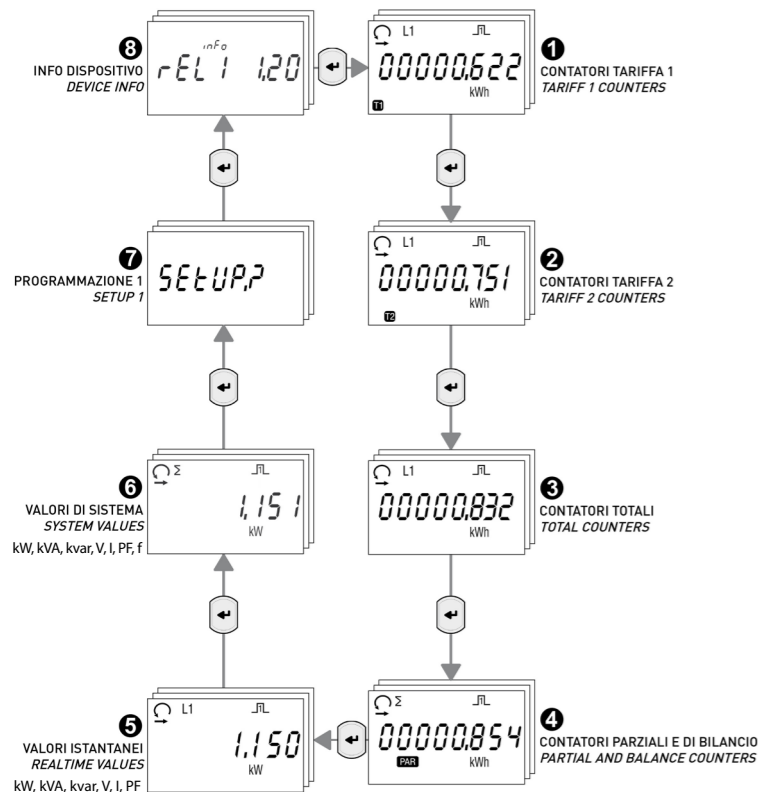


STRUTTURA PAGINE

PAGE STRUCTURE

Le pagine dello strumento sono suddivise in 9 gruppi. Alcuni gruppi potrebbero non essere disponibili a seconda del modello di dispositivo. Per scorrere le pagine all'interno di un loop premere ▲.

Device pages are grouped in 9 loops. Some loops can be unavailable according to the device model. Press ▲ to scroll pages in a loop.



NOTA: in caso di inserzione 3 fili, le pagine con i valori di fase non saranno disponibili.
NOTE: in case of 3 wire connection, pages showing phase values are not available.

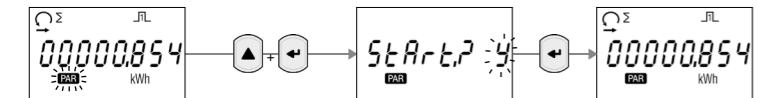
AVVIARE / FERMARE / AZZERARE I CONTATORI PARZIALI

HOW TO START / STOP / RESET PARTIAL COUNTERS

Funzione disponibile solo sulle pagine dei contatori parziali.
Feature available only on partial counter pages.

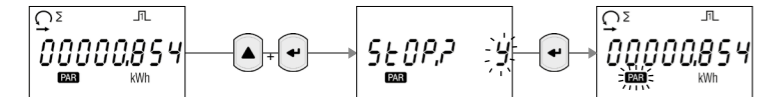
AVVIARE IL CONTATORE PARZIALE VISUALIZZATO

HOW TO START DISPLAYED PARTIAL COUNTER



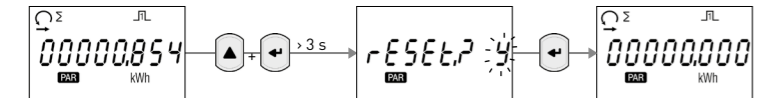
FERMARE IL CONTATORE PARZIALE VISUALIZZATO PRECEDENTEMENTE AVVIATO

HOW TO STOP DISPLAYED PARTIAL COUNTER PREVIOUSLY STARTED



AZZERARE IL CONTATORE PARZIALE VISUALIZZATO

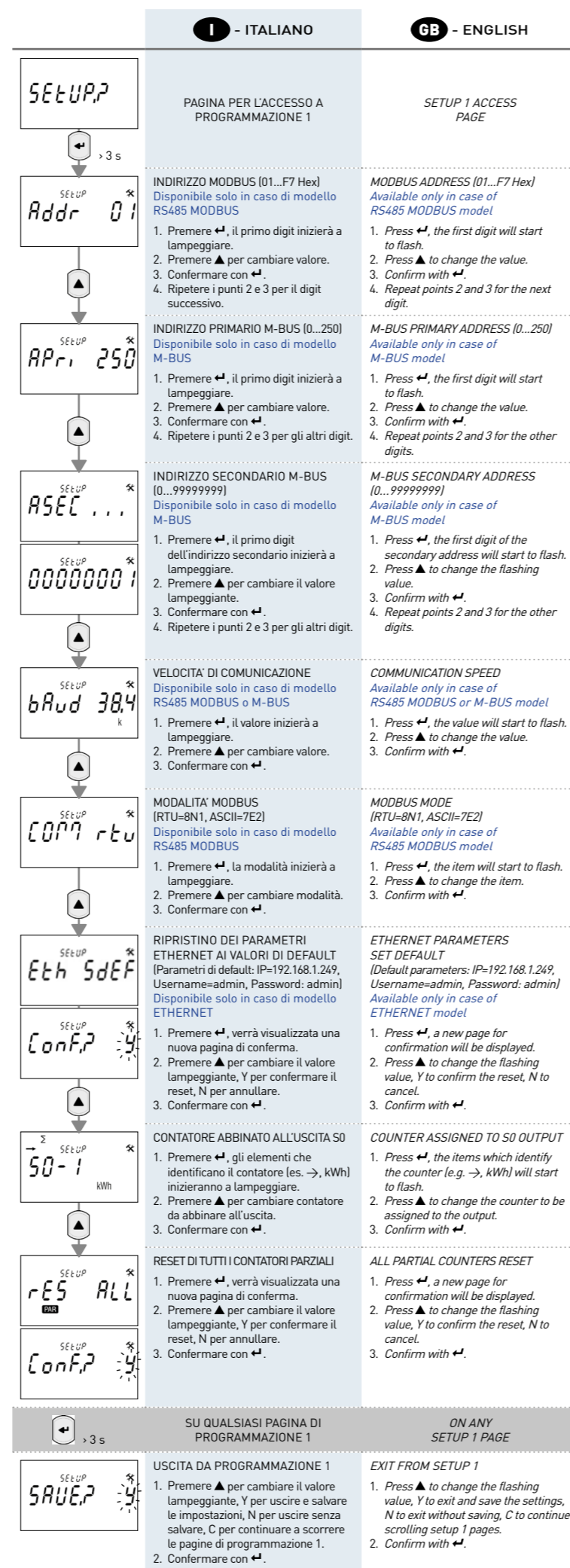
HOW TO RESET DISPLAYED PARTIAL COUNTER



Nelle pagine START?, STOP?, RESET?, i valori selezionabili sono: Y=per confermare, N=per annullare. Per cambiare valore, premere ▲.
In START?, STOP?, RESET? pages, selectable items are: Y=to confirm, N=to cancel. To change item, press ▲.

PAGINE PROGRAMMAZIONE 1

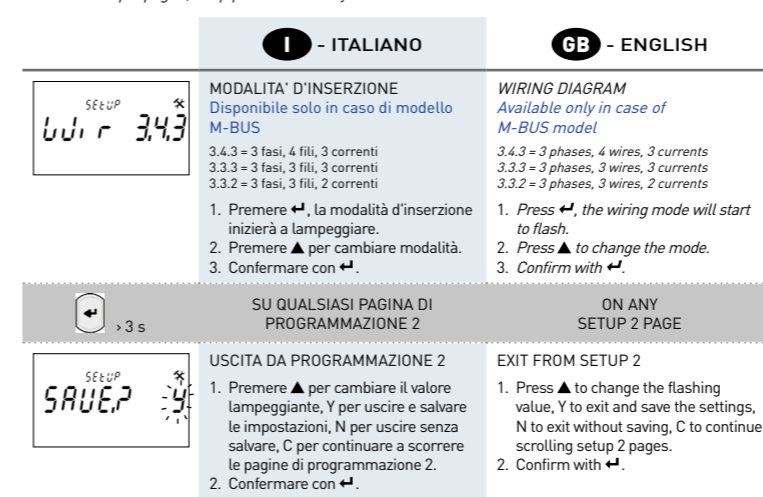
SETUP 1 PAGES



PAGINE PROGRAMMAZIONE 2

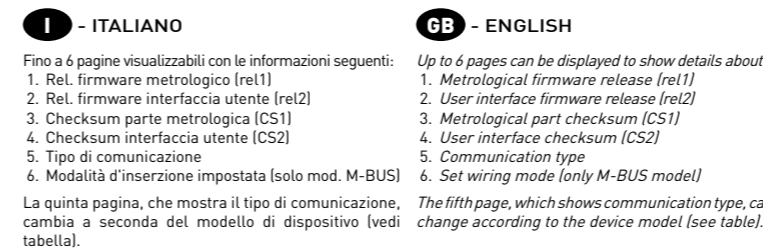
SETUP 2 PAGES

Per accedere alle pagine di programmazione 2, tenere premuto per almeno 3 secondi il tasto SET.
To access setup 2 pages, keep pressed SET key for at least 3 seconds.



PAGINE INFO

INFO PAGES



Informazione visualizzata sulla pagina INFO Detail displayed on the INFO page	Modello Model
Modbus	7E.78.8.400.0212
Mbus	7E.78.8.400.0312
Eth	7E.78.8.400.0410

CARATTERISTICHE TECNICHE

TECHNICAL FEATURES

Le caratteristiche tecniche possono variare a seconda del modello di dispositivo.
The technical features can change according to the device model.

I - ITALIANO	GB - ENGLISH	
GENERALI	GENERAL	
Custodia conforme alla normativa	Housing in compliance with standard	DIN 43880
Morsetti conformi alla normativa	Terminals in compliance with standard	EN 60999
ALIMENTAZIONE	POWER SUPPLY	
Autoalimentato, tensione derivata dal circuito di misura	Power supplied from the voltage circuit	-
Range di alimentazione	Voltage range	3x230/400...3x240/415 V ±20%
Consumo massimo (per fase) per modello M-BUS	Max consumption (for each phase) for M-BUS model	7,5 VA - 0,5 W
Consumo massimo (per fase) per modelli RS485 MODBUS e ETHERNET	Max consumption (for each phase) for RS485 MODBUS & ETHERNET models	3,5 VA - 1 W
Frequenza nominale	Nominal frequency	50/60 Hz
CORRENTE	CURRENT	
Corrente massima I _{max}	Maximum current I _{max}	80 A
Corrente di riferimento I _{ref} (I ₁)	Reference current I _{ref} (I ₁)	5 A
Corrente di transizione I _t	Transitional current I _t	500 mA
Corrente minima I _{min}	Minimum current I _{min}	250 mA
Corrente di avviamento I _a	Starting current I _a	20 mA
PRECISIONE	ACCURACY	
Energia attiva classe B conforme alla	Active en. class B in compliance with	EN 50470-3 (MID)
Energia reattiva classe 2 conforme alla	Reactive en. class 2 in compliance with	EN 62053-23
COMUNICAZIONE per modello RS485 MODBUS	COMMUNICATION for RS485 MODBUS model	
Conforme alla normativa	In compliance with standard	EIA RS485
Porta isolata	Isolated port	RS485
Unit load	Unit load	1/8
Protocolli	Protocols	MODBUS RTU/ASCII
Velocità di comunicazione	Communication speed	300...57600 bps
COMUNICAZIONE per modello M-BUS	COMMUNICATION for M-BUS model	
Conforme alla normativa	In compliance with standard	EN 13757-1-2-3
Porta isolata	Isolated port	M-BUS
Unit load	Unit load	1
Protocollo	Protocol	M-BUS
Velocità di comunicazione	Communication speed	300...9600 bps
COMUNICAZIONE per modello ETHERNET	COMMUNICATION for ETHERNET model	
Conforme alla normativa	In compliance with standard	IEEE 802.3
Porta isolata	Isolated port	-
Protocolli	Protocols	MODBUS TCP, HTTP, NTP, DHCP
Velocità di comunicazione	Communication speed	10/100 Mbps
USCITA S0	S0 OUTPUT	
Optoisolata passiva	Passive optoisolated	-
Valori massimi (conforme alla normativa EN 62053-31)	Max values (in compliance with EN 62053-31)	27 V _{DC} - 27 mA
Costante del contatore. L'unità di misura [imp/kWh, imp/kvarh, imp/kVAh] cambia a seconda del contatore associato [kWh], [kvarh], [kVAh].	Meter constant. The measuring unit [imp/kWh, imp/kvarh, imp/kVAh] changes according to the assigned counter [kWh], [kvarh], [kVAh].	100 imp/kWh, kvarh, kVAh
Durata impulso	Pulse length	50 ±2ms ON time min. 30 ±2ms OFF time
INGRESSO TARIFFA (NO modello ETHERNET)	TARIFF INPUT (NO ETHERNET model)	
Optoisolato attivo	Active optoisolated	-
Range di tensione per Tariffa 2 (T2)	Voltage range for Tariff 2 (T2)	80...276 V _{AC-DC}
LED METROLOGICO	METROLOGICAL LED	
Costante del contatore	Meter constant	1000 imp/kWh
SEZIONE FILE PER MORSETTI E MOMENTO FORTENDE	WIRE SECTION FOR TERMINALS AND FASTENING TORQUE	
Morsetti di misura [A & V]	Measuring terminals [A & V]	1,5 ... 35 mm ² / 2 Nm
Morsetti uscita S0 / tariffa	S0 output / tariff terminals	0,14 ... 2,5 mm ² / 0,5 Nm
SIICUREZZA SECONDO EN 50470-1	SAFETY ACCORDING TO EN 50470-1	
Classe inquinamento	Pollution degree	2
Classe di protezione (EN 50470-1)	Protective class (EN 50470-1)	II
Prova tensione d'impulso	Pulse voltage test	1,2/50µs 6kV
Prova a tensione AC (EN 50470-3, 7.2)	AC voltage test (EN 50470-3, 7.2)	4 kV
Resistenza della custodia alla fiamma	Housing material flame resistance	UL 94 class V0
CONDIZIONI AMBIENTALI	ENVIRONMENTAL CONDITIONS	
Ambiente meccanico	Mechanical environmental	M1
Ambiente elettromagnetico	Electromagnetic environmental	E2
Temperatura di funzionamento	Operating temperature	-25°C ... +55°C
Temperatura di stoccaggio	Storage temperature	-25°C ... +75°C
Umidità relativa (senza condensa)	Humidity (without condensation)	max 80%
Amplitude vibrazioni sinusoidali	Sinusoidal vibration amplitude	50 Hz ±0,075 mm
Grado di protezione parte frontale	Protection degree - frontal part	IP50
Grado di protezione morsetti	Protection degree - terminals	IP20
USO INTERNO	INTERNAL USE	-