

数据采集平台 DSP

支持过程跟踪与改进的
IT-ready 数据记录

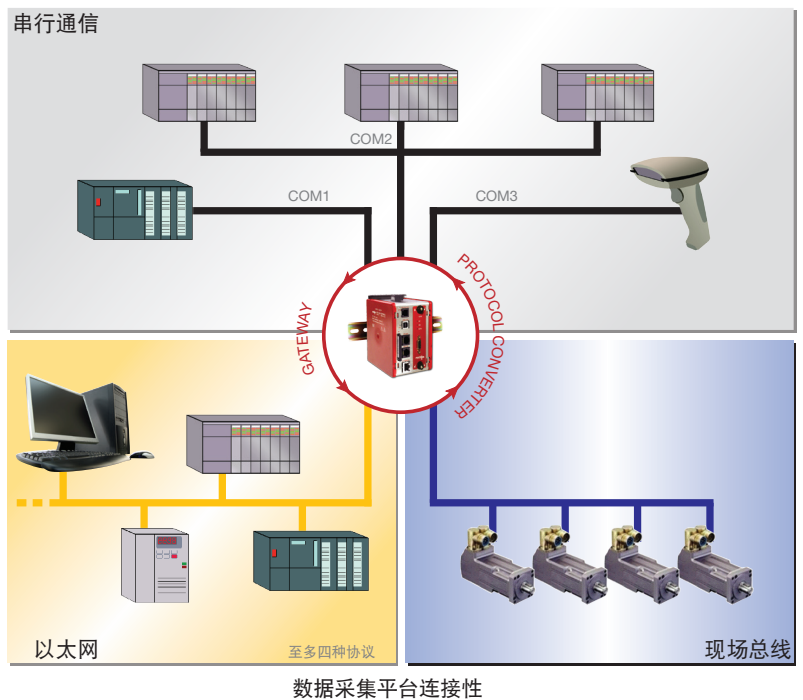


- > 多协议转换器允许进行完整的系统集成
- > 支持过程跟踪与改进的 IT-ready 数据记录
- > 通过内置的 Web 服务器，执行远程设备管理和控制
- > 通过电子邮件和短信报警功能，减少停机时间

无缝集成多厂商系统

现在，可以轻松地将您的所有设备显示在同一页面中。

美国红狮控制公司的数据采集平台 DSP 是用于协议转换的单机解决方案。DSP 弥补了迥然不同的串行、以太网和现场总线设备之间的鸿沟 – 将之前因互不兼容的通信协议而各自孤立的来自于 PLC、驱动器和运动控制器的信息连通起来。其所具备的拖放式寄存器映射，使得西门子 PLC 能在几秒钟内建立与 Allen Bradley 驱动器的对话。凭借已有 300 多项并且仍在日益增多的串口、以太网和现场总线驱动程序，DSP 使您可以精心选用最佳自动化组件，不必担心它们彼此间的通信瓶颈问题。

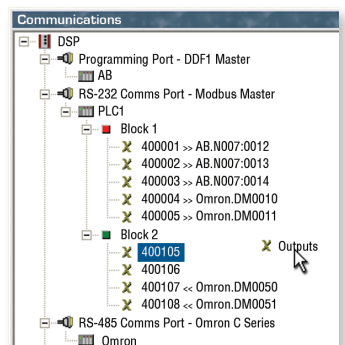


联网现有设备以避免风险。

让传统机器在统一的通信骨干网中运行，在过去常常是不可企及的，有的时候需要为此更换全部自动化组件。数据采集平台 DSP 支持您将老款 PLC 和驱动器的厂商专属协议，转换成一个现代化的开放标准。通过为隐藏在这些传统设备中的信息解锁，既节约了时间，又不必冒险升级原本运行完美的设备。

OEMS – 赋予您的所有机器以太网和 OPC 连接性

将数据采集平台 DSP 添加到您的设备，就可以为客户提供现成的 SCADA 系统连接性，同时可为客户机器提供远程支持。DSP 能够同时支持十种以太网协议，且具有 OPC 兼容性，因此无需担忧系统如何集成到用户设施中。更值得人期待的是，这还只是个开始。“端口共享”设施允许 DSP 充当您 PC 的远程串口，意即可以从几乎世界任何地方为任何连接的串行设备重新编程。



Drag and Drop Gateway Blocks in Crimson 3.0



通过数据管理降低成本。

控制机器与过程的重要表征。

设备、机器和过程记录的数据点可为分析应用提供性能基准，同时可在数据点偏离标称参数值时，触发 PLC 功能、警报或通知。这些变量可用作即将发生的机器故障、监测预防性维护、监测分布式过程或不连续产出总体性能的可靠预报器。可靠的数据还可用于识别过程漏洞、异常条件或磨损趋势。而数据记录，则有助实时监测过程活动、产品可追溯性和质量控制问题、TPM、停机时间、OEE（总体设备效率），或用于生成几乎不受限制的数据集，供统计分析和控制决策使用。

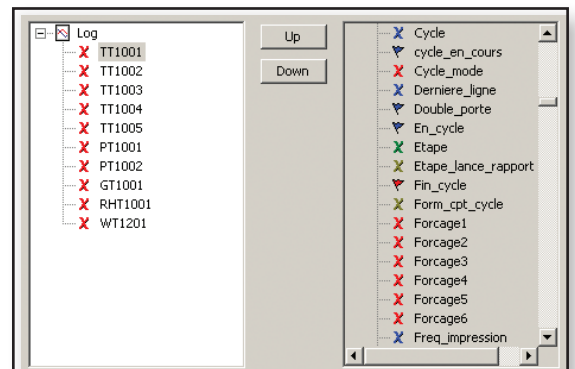
多一些了解，就能更进一步。

一个数据采集平台 DSP 允许用户在一个控制应用程序中，通过实时或远程的方式，快速建立多个分离设备的监测，收集、显示并存储性能数据以供评估或是触发 PLC 功能。

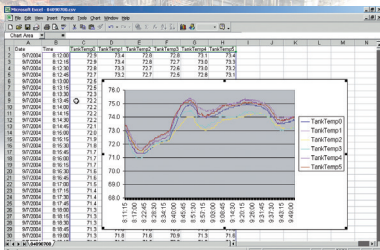
DSP 的内置数学功能，能帮助您计算概率，预先分析硬点数据以便剔除非相关信息。集成的 OPC 服务器允许通过美国红狮控制公司的 OPCWorx 轻松建立 SCADA 连接性。

Crimson® 3.0 中的多种数据、警报、事件和安全数据记录器，以“IT ready” CSV（逗号分隔数值）文件格式提供数据，我们能够通过 Microsoft® Excel 等程序简便快捷地打开这种文件。无需软件插件，就可以访问应用程序数据。内置 CompactFlash® 卡插槽为拓展数据存储空间提供了无限可能，同时又可安全、即时地取回 DSP 配置。

所有质量可追溯性、生产跟踪或维护的要求，现在都已嵌入到一个平台当中。借助 DSP 的连接和记录工具，几分钟内即可完成对过程监测的设置。



Set up for one data log in Crimson 3.0



Data Logging

Date	Time	Type	Task	From	To	User
12/15/2006	15:06:36	Startup				
12/15/2006	15:07:36	Startup				
12/15/2006	15:08:07	Change	Setpoint	0		Operator
12/15/2006	15:11:10	Startup				
12/15/2006	15:11:38	Logon	Setpoint	20		Operator
12/15/2006	15:11:53	Change	Setpoint	26		35 Operator
12/15/2006	15:12:30	Change	Setpoint	35		26 Operator
12/16/2006	13:21:55	Logon				Admin
12/16/2006	13:25:12	Change	PumpParam	15.6		19.3 Admin
12/16/2006	10:06:03	Logon				Maintenance
12/16/2006	10:06:12	Change	Run	On	Off	Maintenance
12/16/2006	10:06:26	Change	Pump_X	126.85		0 Maintenance
12/16/2006	10:16:21	Change	Post_A_X	0		123.01 Maintenance
12/16/2006	10:25:23	Change	Run	Off	On	Maintenance
12/16/2006	10:36:34	Logon				Operator

Security Logging

Date	Time	Type	Description
12/18/2006	16:55:06	Alarm	Temperature Boiler Too High
12/18/2006	16:55:15	Accept	Temperature Boiler Too High
12/18/2006	16:55:25	Clear	Temperature Boiler Too High
12/18/2006	16:55:33	Alarm	Level tank X12 below 25%
12/18/2006	17:02:25	Alarm	Level tank X12 below 10%
12/18/2006	16:25:16	Alarm	CRITICAL ALARM: Level tank X12 below 2%
12/18/2006	18:42:23	Alarm	Pump Failure, feeding zone 3
12/18/2006	18:43:32	Accept	Level tank X12 below 25%
12/18/2006	18:43:32	Accept	Level tank X12 below 10%
12/18/2006	18:43:32	Accept	CRITICAL ALARM: Level tank X12 below 2%
12/18/2006	18:43:32	Accept	Pump Failure, feeding zone 3
12/18/2006	18:55:16	Clear	Pump Failure, feeding zone 3
12/18/2006	19:02:36	Clear	CRITICAL ALARM: Level tank X12 below 2%
12/18/2006	19:16:34	Clear	Level tank X12 below 10%
12/18/2006	20:08:01	Clear	Level tank X12 below 25%

Alarms and Events Logging

敬请浏览 www.redlion.cn 了解更多信息
 欢迎垂询 +86 (21) 6113 3688 咨询销售代表

▶▶▶ 可随时随地监测和控制应用。

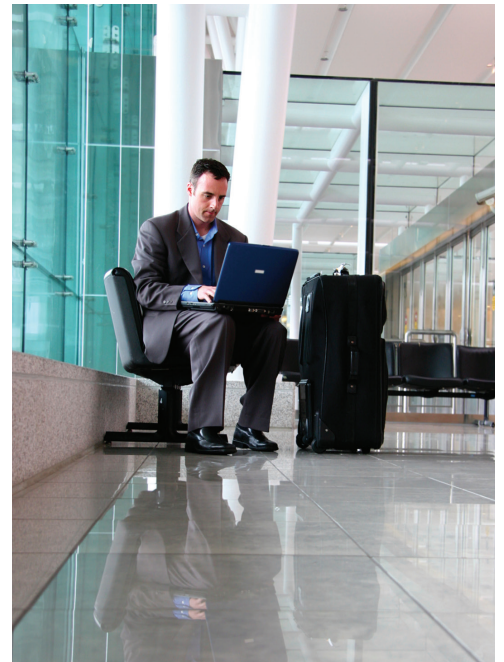
远程查看与控制系统。

数据采集平台 DSP 的内置 Web 服务器，使您轻点鼠标就能远程监测和控制过程。由于可以连接网络，您可以从任何联网的 PC 以及 PDA 或手机浏览器，远程实时监测、运行、操作、诊断和进行数据采集。完善的图形化软件包，具有4000多张图片，能够准确地描述您的机器和过程。

数据采集平台 DSP 能通过 FTP 自动将它的日志文件同步到远程服务器上，以便长期存储。日志文件也可以按照要求由人工或电子邮件方式取回。

反应更快速，节约时间、节省资金。

数据采集平台 DSP 信息处理设施可用于经由电子邮件或短信文本消息向 PC、PDA 或手机发送警报或事件。文件可作为电子邮件的附件，这样，报告或记录信息能够直接到达适当人员的手中，有助于在发生问题时，更快速地干预或维护。

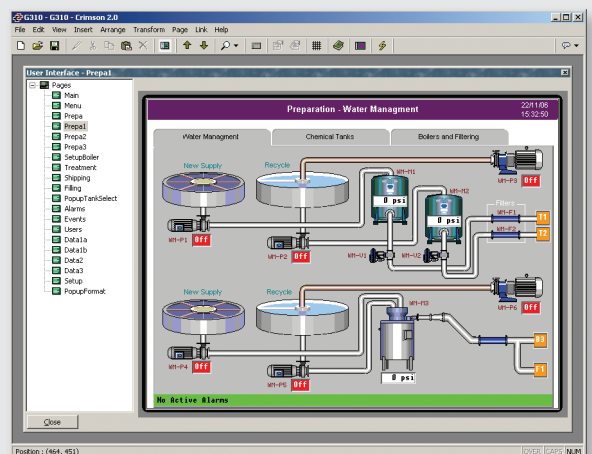


敬请浏览 www.redlion.cn 了解更多信息

欢迎垂询 +86 (21) 6113 3688 咨询销售代表

协议转换、以太网网关、IT-ready数据记录集于一身。

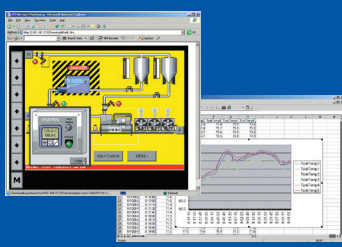
数据采集平台 DSP 通过 Crimson 3.0 配置软件进行配置。这款软件功能强大，简单易用 – 而且完全免费。它将协议转换、Web 和 FTP 服务器及数据记录组合到一起，加上大型的通信驱动程序库，便创造了一种无缝的方法，能够将所有设备连接到一个安全和访问简便的网络中，即使是那些囿于传统技术已经进退维谷的设备，也不在话下。简言之，数据采集平台 DSP 是最经济、最易于集成，数据记录、监测和控制系统发展最完善的设备。



用户界面


连接、监测和控制通用解决方案

CONNECT



Easily monitor and control the process for improved quality

MONITOR



Early notification reduces downtime

CONTROL



Supervise, manage and control processes on site or remotely

- > FTP Server
- > Email and SMS Messaging
- > File Synchronization
- > Alarms and Event Logging
- > Security Manager for Multi-User Applications

- > Data Logging
- > Embedded Web Server
- > Virtual HMI for Easy Remote Viewing and Control
- > Custom Web Pages
- > Protocol Converter/Gateway



Remote Management



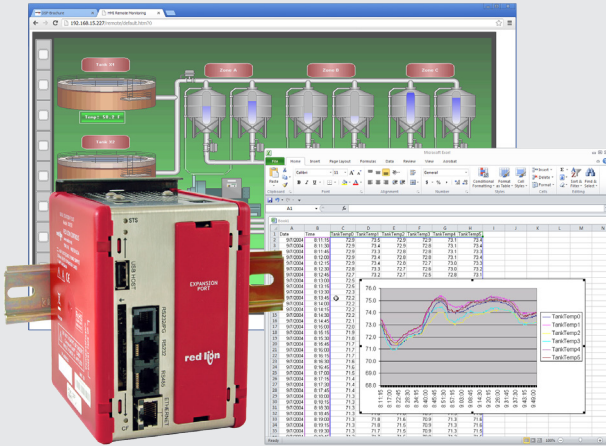
Communication



Automation

SYSTEM

▶▶▶ 数据采集平台 DSP 规格



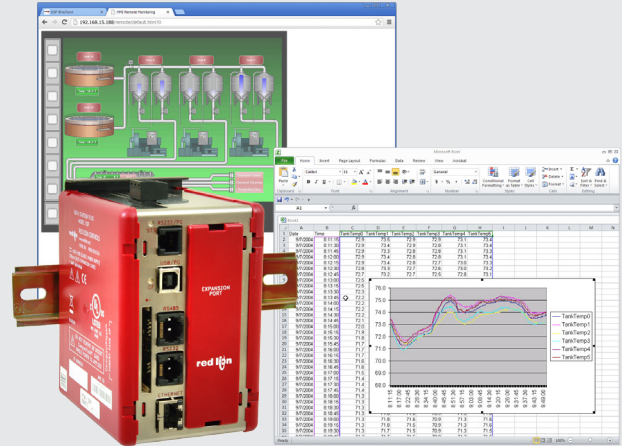
DSPZR 型

数据采集平台 DSPZR

DSPZR 型

数据采集平台 DSPZR

- > 多协议转换器
- > Web 服务器支持访问自定义 Web 页面、虚拟 HMI 及数据和事件记录器
- > 虚拟 HMI VGA 最大分辨率为 1280x720，提供远程监测与控制
- > 通过兼容 Windows 的 Crimson 3.0 软件配置
- > 板载两 (2) 个 RS 232 和一 (1) 个 RS485/422 串行通信端口
- > 10/100 Base-T 以太网口，支持多种协议
- > USB 端口，可从 PC 下载设备的配置文件
- > CompactFlash 插座，增加用于数据日志文件和自定义 Web 页面的内存容量
- > FTP 服务器和同步文件传输
- > OPC 服务器，用于通过 OPCWorx 轻松建立 SCADA 连接性
- > 卡选件添加现场总线连接性、额外串口等
- > 内存可扩展，适合更大型应用
- > 支持 USB 功能
- > 经由 FTP，将数据日志文件同步传输到 Microsoft SQL 服务器



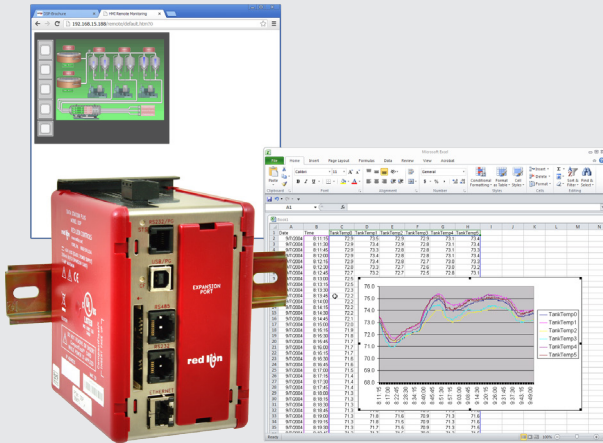
DSPGT 型

数据采集平台 DSPGT

DSPGT 型

数据采集平台 DSPGT

- > 多协议转换器
- > Web 服务器支持访问自定义 Web 页面、虚拟 HMI 及数据和事件记录器
- > 虚拟 HMI VGA 最大分辨率为 640x480，提供远程监测与控制
- > 通过兼容 Windows 的 Crimson 3.0 软件配置
- > 板载两 (2) 个 RS 232 和一 (1) 个 RS485/422 串口
- > 10/100 Base-T 以太网口，支持多协议
- > USB 端口，可从 PC 下载设备的配置文件
- > CompactFlash 插座，增加用于数据日志文件和自定义 Web 页面的内存容量
- > FTP 服务器和同步文件传输
- > OPC 服务器，用于通过 OPCWorx 轻松建立 SCADA 连接性
- > 卡选件添加现场总线连接性、额外串口等
- > 内存可扩展，适合更大型应用



DSPSX 型

数据采集平台 DSPSX

DSPSX 型

数据采集平台 DSPSX

- > 多协议转换器
- > Web 服务器支持访问自定义 Web 页面、虚拟HMI及数据和事件记录器
- > 虚拟 HMI QVGA 最大分辨率为 320x240，提供远程监测与控制
- > 通过兼容 Windows 的 Crimson 3.0 软件配置
- > 板载两 (2) 个 RS 232 和一 (1) 个 RS485/422 串口
- > 10/100 Base-T 以太网口，支持多协议
- > USB 端口，可从 PC 下载设备的配置文件
- > CompactFlash 插座，增加用于数据日志文件和自定义 Web 页面的内存容量
- > FTP 服务器和同步文件传输
- > OPC 服务器，用于通过 OPCWorx 轻松建立 SCADA 连接性
- > 卡选件添加现场总线连接性、额外串口等

DSPLE 型

数据采集平台 DSPLE

DSPLE 型

数据采集平台 DSPLE

- > 多协议转换器
- > 通过兼容 Windows 的 Crimson 3.0 软件配置
- > 板载两 (2) 个 RS 232 和一 (1) 个 RS485/422 串口
- > 10/100 Base-T 以太网口，支持多协议
- > USB 端口，可从 PC 下载设备的配置文件
- > CompactFlash 插座，仅用于编程
- > 卡选件添加现场总线连接性、额外串口等

型号 XC

通信卡选件*

XCRS0000 - 具有一个 RS232 和一个 RS422/485 串口并且两个端口相互隔离的串口卡

XCPBDP00 - Profibus DP 从动通信卡

XCDN0000 - DeviceNet 从动通信卡

XCCN0000 - CanOpen 通信卡

XCENET00 - 以太网通信卡

XCGSM000 - GSM蜂窝网络调制解调器卡

*每个 DSP 可接受一个扩展卡

工业自动化和网络解决方案的综合供应商 自动化、以太网和蜂窝M2M



工业方案、性能可靠、保障有力

作为全球工业自动化与网络领域的通讯、监测和控制专家，红狮控制公司四十余年来一直致力于为客户提供创新性解决方案。我们的自动化、以太网和蜂窝M2M可帮助全球范围内的公司可视化地获取实时数据，提高生产效率。公司旗下品牌有红狮、N-Tron®和Sixnet®，总部位于宾夕法尼亚州约克市，并且在美洲、亚太地区和欧洲设有多个办事处。红狮隶属于思百吉集团，专注于仪表和控制领域，帮助客户提高生产率。更多资讯敬请访问www.redlion.cn。

© 2016 Red Lion Controls, Inc. 保留所有权利。红狮、红狮商标、N-Tron和Sixnet均为红狮控制公司注册商标。所有其他公司名称和产品名称均为各自所有人商标。



美洲区
sales@redlion.net

亚太区
asia@redlion.net

欧洲、中东、
非洲区
europe@redlion.net
+86 (21) 6113-3688

连接. 监测. 控制.

www.redlion.cn

ADLD0081ZH 101216