

## Data Station Plus

Die Komplettlösung für das Datenmanagement



- > Multiprotokollkonverter ermöglicht vollständige Systemintegration
- > IT-bereites Daten-Logging für Prozessverfolgung und Optimierung
- > Anlagen-Management und Steuerung per Fernzugriff über integrierten Webserver
- > Reduzierung von Ausfallzeiten durch Email- und SMS Alarmierung

## ▶▶▶ Nahtlose Integration von Systemen verschiedener Hersteller.

### Es ist jetzt ganz einfach, alle Geräte unter einen Hut zu bringen.

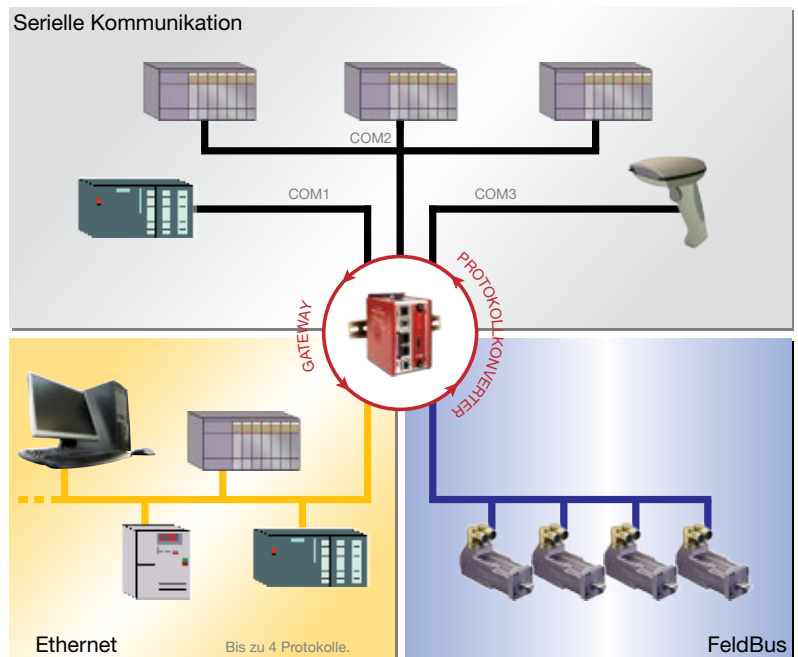
Red Lions Data Station Plus ist die ideale Lösung zur **Protokollkonvertierung** durch den Einsatz von nur einem Gerät. Die DSP überbrückt die Kommunikationslücke zwischen verschiedenen seriellen, Ethernet- und Feldbus-Geräten und legt verborgene Informationen von SPSen, Antrieben, Frequenzumrichtern usw. frei, die durch inkompatible Kommunikationsstandards nicht lesbar sind. Registermapping per Drag & Drop ermöglicht z. B. einem SPS System von Siemens innerhalb weniger Sekunden mit einem Antrieb von Allen Bradley zu kommunizieren. Dank einer ständig erweiterten Liste von über 300 seriellen, Ethernet- und Feldbustreibern erlaubt die DSP die Auswahl der branchenbesten Automatisierungslösungen,

### Vernetzen Sie Ihre Anlagen und Geräte, um Risiken zu vermeiden.

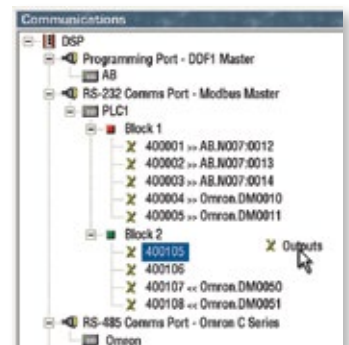
Maschinen früherer Generationen in ein gemeinsames Kommunikations-Backbone einzubinden, war bislang nahezu unmöglich. Mitunter mussten sämtliche Automatisierungskomponenten ausgewechselt werden. Die Data Station Plus erlaubt, das proprietäre Protokoll alter SPSen und Antriebe in einen modernen und offenen Standard zu konvertieren. Durch das Freigeben der in diesen alten Geräten verborgenen Informationen sparen Sie Geld und vermeiden gleichzeitig ein riskantes Upgrade der Ausrüstung, die ansonsten einwandfrei funktioniert.

### OEMS – Erweitern Sie Ihre Maschinen mit Ethernet- und OPC-Konnektivität.

Erweitern Sie Ihre Anlage um eine Data Station Plus, und schon bieten Sie Ihren Kunden eine Sofort-Konnektivität zu ihren SCADA-Systemen, während Sie sich selbst die Hilfsmittel für die Wartung der Maschine per Fernzugriff in die Hand legen. Da die DSP zehn Ethernet-Protokolle gleichzeitig unterstützt und obendrein OPC-Kompatibilität bietet, müssen Sie sich keine Gedanken darüber machen, wie das System am Nutzerstandort integriert wird. Und das ist erst der Anfang. Die „Port-Sharing“-Funktion erlaubt der Data Station Plus als serieller Fernport zu Ihrem PC zu fungieren. Dadurch kann jedes angeschlossene serielle Gerät praktisch von jedem Ort der Welt aus umprogrammiert werden.



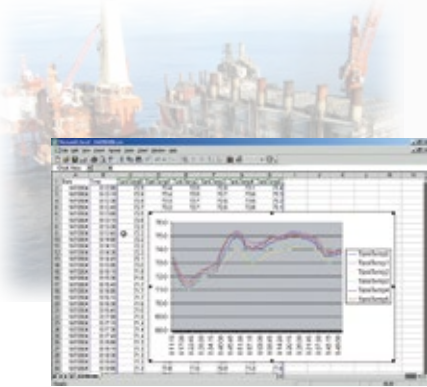
Verbindungsmöglichkeiten der Data Station



Drag & Drop-Gateway-Blöcke in Crimson 3.0



# ▶▶▶ Kostensenkung durch Datenmanagement.



Daten-Logging

## Überwachen Sie die Vitalparameter Ihrer Maschinen und Prozesse.

Datenpunkte, die von Geräten, Maschinen und Prozessen geloggt werden, bilden eine Ausgangsbasis für die Leistungsanalyse. Sie werden verwendet, um SPS-Funktionen, Alarme oder Benachrichtigungen auszulösen, sobald Punkte von den Sollparametern abweichen. Diese Variablen werden als verlässliche Vorhersagewerte für unmittelbar bevorstehende Maschinenausfälle, zur Überwachung auf präventive Wartung sowie zur allgemeinen Leistungsüberwachung dezentralisierter Prozesse oder des diskreten Produktionsdurchsatzes verwendet. Verlässliche Daten zeigen Schwachstellen in Prozessen an, stellen abnormale Bedingungen fest oder erstellen Verschleißtrends. **Daten-Logging** wird zur Echtzeitüberwachung von Prozessaktivitäten, Produktverfolgbarkeit und Qualitätskontrollproblemen, TPM, Stillstandszeiten und OEE (Gesamteffektivität von Anlagen) eingesetzt oder erzeugt praktisch unbegrenzte Datensätze für statistische Analysen und Steuerungsentscheidungen.

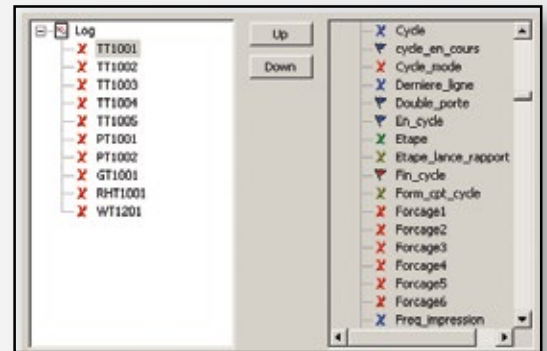


Sicherheits-Logging

## Wissen Sie mehr. Tun Sie mehr.

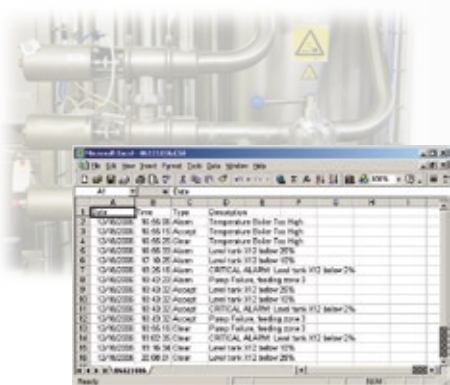
Eine einzige Data Station Plus ermöglicht einem Nutzer, rasch eine gemeinsame Überwachung ansonsten inkompatibler Geräte in einer Steuerungsanwendung einzurichten, Leistungsdaten zu sammeln, sie anzuzeigen, zur Auswertung zu speichern oder SPS-Funktionen auszulösen – sei es vor Ort oder aus der Ferne. Die integrierte Mathematikfunktion der Data Station Plus gestattet außerdem die Durchführung von Wahrscheinlichkeitsberechnungen zur Voranalyse von Hardpoint-Daten, um ausschließlich relevante Informationen zu generieren.

Ein integrierter OPC-Server ermöglicht eine einfache SCADA-Konnektivität mittels Red Lions OPCWorx. Die Daten-, Alarm-, Ereignis- und Sicherheits-Logger in Crimson® 3.0 generieren Daten in „IT-bereiten“ CSV (Comma Separated Values)-Dateien, die problemlos mit Anwendungen wie zum Beispiel Microsoft® Excel geöffnet werden können. Es werden keine



Einrichtung eines einzelnen Datenlogs in Crimson 3.0

Software-Plugins für den Zugriff auf Ihre Anwendungsdaten benötigt. Und ein integrierter CompactFlash®-Kartenslot bietet unbegrenzten Datenspeicher und ermöglicht ein sicheres und sofortiges Abrufen der Konfiguration der DSP. Alle Anforderungen hinsichtlich Qualitätsverfolgbarkeit, Produktionsverfolgung oder Wartung sind jetzt in eine einzige Plattform eingebettet. Die Fähigkeit zur Überwachung Ihrer Prozesse lässt sich in Minutenschnelle mit den Konnektivitäts- und Logging-Tools der DSP einrichten.



Alarm- und Ereignis-Logging

**Erfahren Sie mehr unter [www.redlion.net/de](http://www.redlion.net/de).**

Rufen Sie uns an unter der Nummer +49-(0)89 5795 9421, um mit einem Vertriebsmitarbeiter zu sprechen.

## ►►► Überwachen und steuern Sie Ihre Anwendungen. Wo immer Sie wollen.

### Beobachten und steuern Sie Ihr System aus der Ferne.

Mit ihrem integrierten **Webserver** ermöglicht die Data Station Plus ihre Prozesse mit einem Mausklick aus der Ferne anzusehen und zu steuern. Indem Sie ihre Prozesse Web-tauglich machen, erhalten Sie die Funktion der ferngesteuerten Überwachung, Bedienung, Diagnose und Datenerfassung in Echtzeit von jedem vernetzten PC sowie von jedem mit einem Browser ausgestatteten PDA oder Telefon. Ein komplettes Grafikpaket mit über 4000 Bildern kann für die exakte bildliche Darstellung Ihrer Maschinen oder Prozesse verwendet werden.

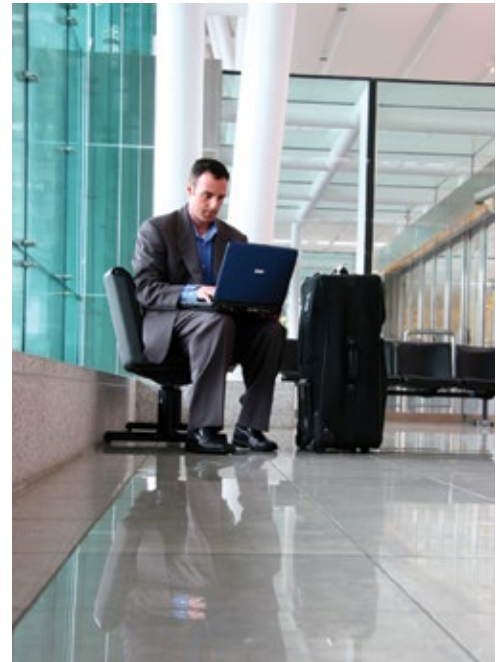
Die Data Station Plus synchronisiert die Log-Dateien automatisch über FTP mit einem Remote-Server zur Langzeitspeicherung. Log-Dateien können auch manuell abgerufen oder auf Befehl per E-Mail versendet werden.

### Schneller reagieren. Zeit sparen. Geld sparen.

Die Funktion, Nachrichten zu versenden, wird genutzt, um Alarmer oder Ereignisse per E-Mail oder SMS-Textnachricht an PCs sowie an PDAs und Mobiltelefone zu verschicken. An E-Mails werden Dateien angehängt, so dass Berichts- oder Logging-Informationen direkt zu den zuständigen Mitarbeitern gelangen. So ist ein schnelleres Eingreifen oder Warten gewährleistet, falls Probleme auftreten.

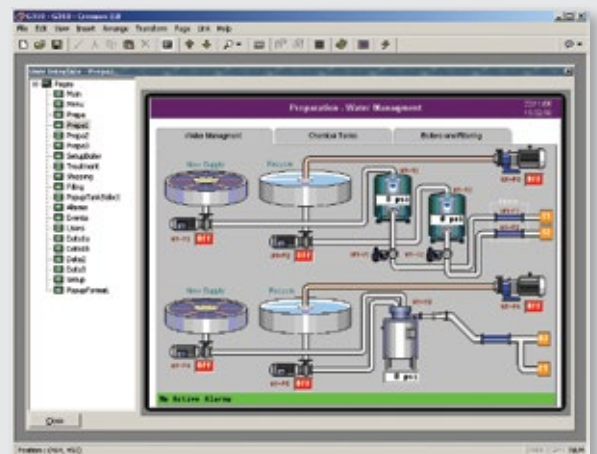
### Erfahren Sie mehr unter [www.redlion.net/de](http://www.redlion.net/de).

Rufen Sie uns an unter der Nummer +49-(0)89 5795 9421, um mit unserem Vertriebsmitarbeiter zu sprechen.



### Protokollkonvertierung. Ethernet-Gateway. IT-bereites Daten-Logging. Alles da.

Die Data Station Plus wird mit der Crimson 3.0 Konfigurationssoftware konfiguriert, die nicht nur leistungsstark und einfach zu bedienen, sondern auch kostenlos ist. Die Kombination aus Protokollkonvertierung, Web- und FTP-Servern und Daten-Logging, mit ihrer großen Bibliothek aus Kommunikationstreibern, bildet ein nahtloses Verfahren zum Verbinden aller Geräte mit einem sicheren und leicht zugänglichen Netzwerk – sogar jene, die aufgrund der Technologie vergangener Generationen verloren schienen. Die Data Station Plus ist schlicht das wirtschaftlichste, am einfachsten zu integrierende Daten-Logging-, Überwachungs- und Steuerungssystem, das je entwickelt wurde.

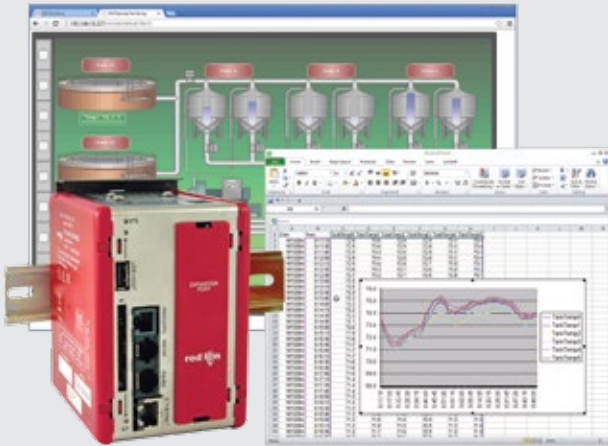


Benutzerschnittstelle

# ▶▶▶ Die universelle Lösung zum Verbinden, Überwachen und Steuern.



## ▶▶▶ Data Station Plus – Technische Daten



### MODELL DSPZR

*Data Station Plus ZR*



### MODELL DSPGT

*Data Station Plus GT*

#### MODELL DSPZR

##### Data Station Plus ZR

- > Multiprotokoll-Konverter
- > Webserver für Zugang zu kundenspezifischen Webseiten, virtuelles HMI, Daten und Ereignis-Logger
- > Virtuelles HMI, 720p, Größe maximal (1280 × 720) für Fernüberwachung und -steuerung
- > Konfiguration über Windows-kompatible Software Crimson 3.0
- > Zwei integrierte serielle Kommunikationsports RS232 und ein integrierter serieller Kommunikationsport RS485/422
- > 10/100 Base-T Ethernet-Port unterstützt mehrere Protokolle
- > USB-Port zum Downloaden der Gerätekonfiguration von einem PC
- > CompactFlash-Steckplatz zum Erhöhen der Speicherkapazität für Daten-Logdateien und kundenspezifische Webseiten
- > FTP-Server und Synchronisation für Dateitransfer
- > OPC-Server für einfache SCADA-Konnektivität mittels OPCWorx
- > Optionale Karte für mehr Feldbus-Konnektivität, zusätzliche serielle Ports usw.
- > Erweiterter Speicher für größere Anwendungen
- > USB-Host-Port
- > Synchronisiert Datenlogs mit FTP- und Microsoft SQL-Server

#### MODELL DSPGT

##### Data Station Plus GT

- > Multiprotokoll-Konverter
- > Webserver für Zugang zu kundenspezifischen Webseiten, virtueller HMI, Daten und Ereignis-Logger
- > Virtuelles HMI, VGA, Größe maximal (640 × 480) für Fernüberwachung und -steuerung
- > Konfiguration über Windows-kompatible Software Crimson 3.0
- > Zwei integrierte serielle Kommunikationsports RS232 und ein integrierter serieller Kommunikationsport RS485/422
- > 10/100 Base-T Ethernet-Port unterstützt mehrere Protokolle
- > USB-Port zum Downloaden der Gerätekonfiguration von einem PC
- > CompactFlash-Steckplatz zum Erhöhen der Speicherkapazität für Daten-Logdateien und kundenspezifische Webseiten
- > FTP-Server und Synchronisation für Dateitransfer
- > OPC-Server für einfache SCADA-Konnektivität mittels OPCWorx
- > Optionale Karte für mehr Feldbus-Konnektivität, zusätzliche serielle Ports usw.
- > Erweiterter Speicher für größere Anwendungen

**Erfahren Sie mehr unter [www.redlion.net/de](http://www.redlion.net/de).**

Rufen Sie uns an unter der Nummer +49-(0)89 5795 9421, um mit einem Vertriebsmitarbeiter zu sprechen.



## MODELL DSPSX

*Data Station Plus SX*

### MMODELL DSPSX

#### Data Station Plus SX

- > Multiprotokoll-Konverter
- > Webserver für Zugang zu kundenspezifischen Webseiten, virtueller HMI, Daten und Ereignis-Logger
- > Virtuelles HMI, QVGA, Größe maximal (320 × 240) für Fernüberwachung und -steuerung
- > Konfiguration über Windows-kompatible Software Crimson 3.0
- > Zwei integrierte serielle Kommunikationsports RS232 und ein integrierter serieller Kommunikationsport RS485/422
- > 10/100 Base-T Ethernet-Port unterstützt mehrere Protokolle
- > USB-Port zum Downloaden der Gerätekonfiguration von einem PC
- > CompactFlash-Steckplatz zum Erhöhen der Speicherkapazität für Daten-Logdateien und kundenspezifische Webseiten
- > FTP-Server und Synchronisation für Dateitransfer
- > OPC-Server für einfache SCADA-Konnektivität mittels OPCWorx
- > Optionale Karte für mehr Feldbus-Konnektivität, zusätzliche serielle Ports usw.

## MODELL DSPLE

*Data Station Plus LE*

### MODEL DSPLE

#### Data Station Plus LE

- > Multiprotokoll-Konverter
- > Konfiguration über Windows-kompatible Software Crimson 3.0
- > Zwei integrierte serielle Kommunikationsports RS232 und ein integrierter serieller Kommunikationsport RS485/422
- > 10/100 Base-T Ethernet-Port unterstützt mehrere Protokolle
- > USB-Port zum Downloaden der Gerätekonfiguration von einem PC
- > CompactFlash-Steckplatz nur zur Programmierung
- > Optionale Karte für mehr Feldbus-Konnektivität oder zusätzliche serielle Ports

### MODELL XC

#### Optionale Kommunikationskarte\*

XCRS0000 - Isolierte serielle Kommunikationskarte mit einem RS232 und einem RS422/485

XCPBDP00 - Profibus DP Slave-Kommunikationskarte

XCDN0000 - DeviceNet Slave-Kommunikationskarte

XCCN0000 - CanOpen-Kommunikationskarte

XCENET00 - Ethernet-Kommunikationskarte

XCGSM000 - GSM Mobilfunk Modern Card

\*Jede DSP kann eine einzelne Erweiterungskarte aufnehmen

▶▶▶ Ein umfangreiches Produktangebot für die industrielle Automation und Netzwerklösungen **connect. monitor. control.**



## INDUSTRIELLE AUTOMATION

### Prozessautomation

- ▶ PID Regler
- ▶ Datenerfassung
- ▶ RTU's & I/O Module
- ▶ Signalwandler
- ▶ Sensoren

### HMI's & Digitalanzeigen

- ▶ HMI Bediengeräte
- ▶ Digitalanzeigen
- ▶ LED Großanzeigen
- ▶ Industrielle TV Displays

## INDUSTRIELLE VERNETZUNG

### Ethernet Switches

- ▶ Unmanaged
- ▶ Monitored
- ▶ Managed
- ▶ PoE
- ▶ Routers
- ▶ WLAN Router

### M2M Mobilfunk

- ▶ Mobilfunk Router
- ▶ Mobilfunk RTU's

### Kommunikationswandler

- ▶ Protokollwandler
- ▶ Medienkonverter
- ▶ Serielle Wandler



[www.redlion.net](http://www.redlion.net)

**Connect. Monitor. Control.**

#### USA

[sales@redlion.net](mailto:sales@redlion.net)

#### Asien-Pazifik

[asia@redlion.net](mailto:asia@redlion.net)

#### Europa

#### Mittlerer Osten

#### Afrika

[europe@redlion.net](mailto:europe@redlion.net)

**+49-(0)89 5795 9421**

Als ein internationaler Experte für Kommunikation, Überwachung und Steuerung für die industrielle Automatisierung und Vernetzung bietet Red Lion seinen Kunden seit über vierzig Jahren innovative Lösungen an. Unsere Automatisierungs-, Ethernet- und M2M-Mobilfunk-Technologien ermöglichen Unternehmen auf der ganzen Welt eine Datenvisualisierung in Echtzeit zur Steigerung der Produktivität. Unsere Produkte werden unter den Markennamen Red Lion, N-Tron und Sixnet vertrieben. Red Lion ist in York, Pennsylvania, beheimatet und betreibt Niederlassungen in Nord- und Südamerika, im asiatisch-pazifischen Raum und in Europa. Red Lion gehört zur Spectris PLC-Gruppe, ein Unternehmen für produktivitätssteigernde Instrumente und Steuerungen. Weitere Informationen finden Sie im Internet unter [www.redlion.net/de](http://www.redlion.net/de).