



EXCELLENCE. REDEFINED.

PM-50: 面板仪表新概念

板载功能

- 智能设备连接
- Wi-Fi和Modbus通信
- 通用输入
- 双固态继电器输出
- 显示颜色变化和状态通知
- 启动向导 / 编程帮助
- 编程和监测应用程序
- 模块化结构，方便添加功能

3.5" 全彩图形显示触摸屏

单界面显示，可滑动显示
额外4个界面

可用于轻松更换
1/16 DIN产品



4.3" 全彩图形显示触摸屏

单界面显示，可滑动显示
额外2个界面

可用于轻松更换
1/8 DIN产品



其他功能

- 以太网和RS232通信
- 转发模拟信号输出
- 双C型继电器
- 四A型继电器
- 交流电源模块



实现数据互联 节省安装空间

作为下一代图形显示面板仪表，红狮控制的PM-50可帮助您为客户革新设备监测和数据查看的方式。其不仅有助于美化各种机器的外观，还能适时为客户显示重要信息，随时随地。只需用PM-50替换旧仪表，即可实现省时省钱的数据采集方式，轻松创建智能工厂。

智能设备连接可向工厂车间外传输关键数据，方便远程采集工作流程和过程数据，以提高产量。即时通知能让您的客户随时掌握设备需求，助力缩短设备停机时间。在面板上，触摸屏界面可显示生动、用户友好的图形，能便捷获取更多数据。内置的设置向导和可用的移动编程应用程序可简化仪表编程。PM-50系列面板仪表简单易用，可满足未来互联的功能要求。



高可读性

优质大型显示器（无论是3.5”或4.3”）可显示用户自定义的生动图形，强化机器感官。



便捷好用

类似智能设备的简单编程操作，使得用户无需借助编程软件即可选择界面和自定义元素。



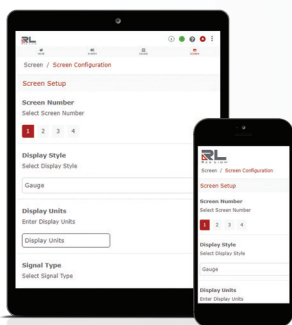
不受限的无线连接

除了以太网、Modbus/RS485接口和RS232接口通信，还支持Wi-Fi无线连接。



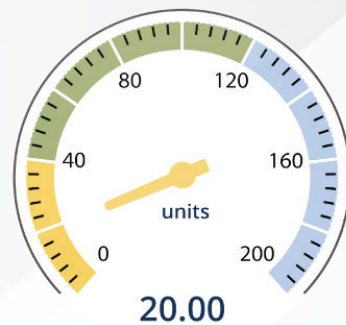
易于扩展

轻松满足您的客户要求。PM-50不仅具备多项过板载功能，还可通过扩展模块来添加其他功能，比如继电器、模拟输出或通信功能



快速直观编程

可通过SD卡加载程序，省时省钱，也可使用移动应用程序或网页浏览器编程。



可智能升级

只需简单更换1/8或1/16 DIN面板开槽中的仪表，然后打开Wi-Fi连接功能即可。这样一来，互联智能工厂车间机器就实现了。

面向未来的面板仪表

PM-50不只是一款更好的面板仪表，是首款能让所有客户真正实现工业4.0的设备。欲了解更多信息或探索自身智能工厂车间的潜力，欢迎联系我们。

redlion.cn