



EXCELLENDE. REDEFINED.

PM-50: DIE DIGITALANZEIGE NEU DEFINIERT.

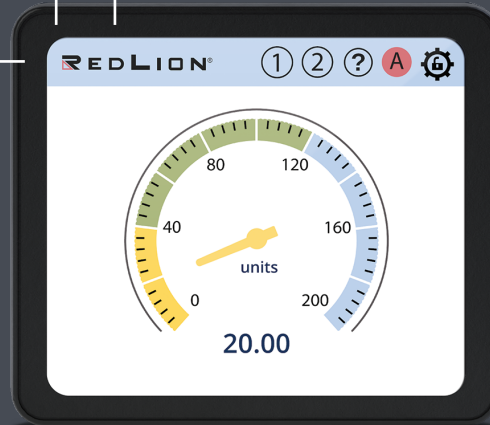
INTEGRIERTE FUNKTIONEN

- Konnektivität für intelligente Geräte
- Wi-Fi- und Modbus-Kommunikation
- Universelle Eingänge
- Zwei Solid-State-Ausgänge
- Farbwechsel des Displays und Statusbenachrichtigung
- Start-up-Assistent/ Programmierhilfe
- App zur Programmierung und Überwachung
- Modularer Aufbau für zusätzliche Möglichkeiten

3,5" Vollfarbiger grafischer Touchscreen

Einzel-Bildschirm mit 4 Fenstern, durchklickbar per "Swipe" Wischtechnik

Ersetzt $\frac{1}{16}$ DIN-Produkte



4.3" Vollfarbiger grafischer Touchscreen

Dual-Bildschirm mit 2 Fenstern, durchklickbar per "Swipe" Wischtechnik

Ersetzt $\frac{1}{8}$ DIN-Produkte



ZUSÄTZLICHE FUNKTIONEN

- Ethernet- und RS232-Kommunikation
- Weiterleitung analoges Ausgangssignal
- Zweifach Relais Form C
- Vierfach Relais Form A
- AC-Leistungsmodul



DATEN VERBINDEN KOSTEN SPAREN.

Red Lion's grafische Digitalanzeige PM-50 ermöglicht Kunden ihre industriellen Geräte und Daten wie nie zuvor zu überwachen. Die grafische Digitalanzeige der nächsten Generation wertet nicht nur das Erscheinungsbild jeder Maschine auf, sondern verbindet Kunden mit den wichtigsten Informationen - wo und wann diese am dringendsten benötigt werden. Tauschen Sie einfach ein altes Messgerät für eine zeit- und kostensparende Datenerfassung aus - die Realisierung einer intelligenten Fabrikhalle war nie einfacher. Eine intelligente Gerätekonnektivität ermöglicht die

Anzeige von kritischen Daten aus der Fabrikhalle sowie die Erfassung von Arbeitsabläufen und Prozessen per Fernzugriff, um nachhaltig die Produktivität zu steigern. Sofortige Benachrichtigungen reduzieren Ausfallzeiten und halten ihre Kunden auf den aktuellen Status. Die Touchscreen-Oberfläche mit dynamischen, benutzerfreundlichen Grafiken auf dem Bedienfeld bietet eine einfache Datenanzeige mit wenig Aufwand. Ein integrierter Einrichtungsassistent und eine verfügbare App für die mobile Programmierung steht für ein einfaches Programmieren. Der PM-50 kombiniert einzigartig die Einfachheit einer Digitalanzeige mit der Leistungsfähigkeit einer vernetzten Zukunft.



HOCHLESBAR

Große, erstklassige Displays - entweder 3,5" oder 4,3" - mit dynamischen, vom Benutzer auswählbaren Grafiken verbessern das Aussehen und die Bedienung ihrer Maschine.



EINZIGARTIG NUTZBAR

Durch die einfache, Smart-Device-ähnliche Programmierung wählen Benutzer die Bildschirme aus und passen die Elemente ohne Programmierkenntnisse an.



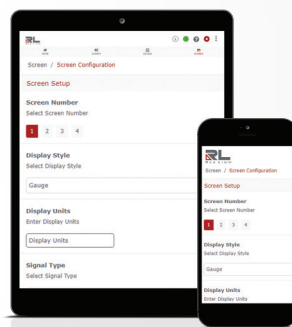
GRENZENLOS VERNETZT

Zusätzlich zur Ethernet-, Modbus/RS485- und RS232-Kommunikation nutzen Sie die Vorteile von Wi-Fi für eine wirklich kabellose Konnektivität.



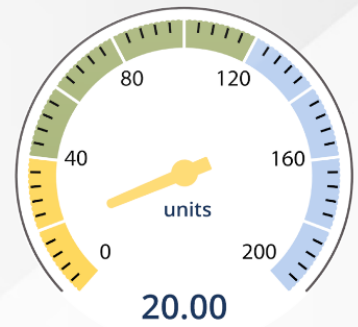
LEICHT ERWEITERBAR

Erfüllen Sie die Anforderungen Ihrer Kunden mit Leichtigkeit. Nutzen Sie unsere On-Board-Funktionen oder fügen Sie Erweiterungsmodule wie Relais, analoge Ausgänge oder Kommunikationsfunktionen



ZEITNAH INTUITIV

Die SD-Karte kann zum Laden von Programmen verwendet werden, um Zeit und Geld zu sparen. Sie programmieren das Gerät mit mobilen Apps oder über einen Webbrowser.



CLEVER AUFRÜSTBAR

Ersetzen Sie einfach ein beliebiges Messgerät in einem 1/8 oder 1/16 DIN Ausschnitt und schalten Sie Wi-Fi ein. Willkommen in Ihrer vernetzten intelligenten Fabrikhalle.

DIE ZUKUNFT DER DIGITALANZEIGEN IST DA

Das PM-50 ist nicht nur eine hochwertige Digitalanzeige, es ist das erste Messgerät, welches Industrie 4.0 wirklich für jedermann zugänglich macht. Kontaktieren Sie Red Lion noch heute. Erfahren Sie mehr, um das Potenzial Ihrer eigenen intelligenten Fabrikhalle zu erleben.

www.redlion.net