

XPLORE



CONOZCA EL
CAMPEÓN ANDROID
TOTALMENTE ROBUSTO

X SLATE

D10

EXTREMADAMENTE
CONECTADO



IMPRESIONANTE EN SU INTERIOR, SUMAMENTE RESISTENTE EN SU EXTERIOR

XSLATE

D10

EXTREMADAMENTE
CONECTADO

MOBILIDAD ROBUSTA... DE LA MANERA ANDROID

Salgase del cliché con la tableta XSLATE D10 Totalmente Robusta de Xplore. Impulsada por Android™ 6.0.1, Marshmallow y accionada por la CPU de Intel Atom™, esta tableta más grande, más fuerte, y más segura ganará cada desafío del lugar de trabajo. La C1Z2 / ATEX de 10.1" compatible con D10 permite la productividad HAZLOC, y tiene más capacidades de conectividad y rendimiento que cualquier otro PC móvil Android. Esta tableta robusta demuestra que Android puede significar negocios (Resistentes).

VEA EL PANORAMA GENERAL (PANTALLA)

Cuando el servicio en el campo es su fuerte, usted no puede estar atado a un escritorio. Pero las computadoras portátiles son ineficientes cuando se está de pie todo el día, y el trabajo real es imposible de ejecutar en las pequeñas pantallas de la mayoría de los otros dispositivos de mano. Para ello hemos convertido esta tableta totalmente resistente a un total de 10,1" de pantalla multi-táctil, visible bajo la luz solar, gozando de una resolución WXGA. Después de todo, todo es mejor en pantalla grande - incluso las tareas más tediosas.

RESERVE SU ENERGÍA, DUPLIQUE SUS AHORROS

Con el CPU ATOM™ x86 de Intel y la rara ventaja de la memoria RAM de 4 GB a su alcance, la D10 trabaja más duro y más rápido sin gastar más energía. Esta patente 64GB SSD de 2.4 lbs ahorra la energía de su batería y le da el doble de espacio de almacenamiento de otros dispositivos Android - robusta o no - mientras ejecuta fácilmente la mayoría de sus flujos de trabajo de datos-pesados. Con una sola tableta totalmente robusta, acabamos de duplicar su potencial de productividad móvil.

www.xploretch.com



android

MIL-STD
810G

IP65

C1Z2

visite xplotech.com para ver especificaciones de producto detalladas

LA COLABORACIÓN VIENE ESTÁNDAR

Con las tabletas totalmente robustas, en realidad nadie tiene que ir más a la oficina. Pero los equipos de trabajo dispersos gestionando sus activos distribuidos aún tienen que conectarse con los clientes, los datos, y a unos con otros. La tecnología de la XSLATE D10 con 4G LTE incorporado, Wi-Fi, ocho puertos E/S disponibles (incluyendo una opción de entrada HDMI), y una opción de inicio de sesión de varios usuarios ahora centraliza la sede principal dondequiera que su "oficina" pueda ser. Además, la excepcional funcionalidad táctil de Android hace que la recopilación de datos sea menos exigente.

LAS CONECCIONES NUNCA HAN SIDO TAN FUERTES

Ocho puertos de E/S estándar siempre disponibles, incluyendo: 2x USB 3.0; RJ45 y entrada opcional HDMI; 4G LTE; Wi-Fi y Bluetooth 4.0

LA COLABORACIÓN NUNCA HA SIDO TAN FÁCIL

Múltiples registros de usuarios; Dictado y búsqueda de voz; Captura de imagen de cámara de alta resolución, videoconferencia y Android for Work y APIs con asistencia de voz

LA MOBILIDAD NUNCA HA SIDO TAN SEGURA

Android 6.0.1, SafeLock de Marshmallow, cifrado automático de discos, zonas geográficas seguras, acoplamiento seguro para vehículos, módulos de expansión y compatibilidad bidireccional para protección de la inversión

MÁS SEGURIDAD EN EL TRABAJO

Cuando usted necesita flexibilidad en el campo, sin poner en peligro la seguridad de sus trabajadores o de sus flujos de trabajo, usted necesita la D10 XSLATE - protegida con encriptación automática de disco y Safe Lock - y bloqueo de la base para vehículo G2. Con acceso exclusivo a módulos de expansión de amplio alcance en el portafolio a prueba del futuro de Xplore, la D10 protege al mismo tiempo la integridad y relevancia de sus datos a largo plazo de sus inversiones Android.

ACCESORIOS RESISTENTE



TECLADO ACOMPAÑANTE

- Retroalimentación táctil total
- Resistente a derrames
- Se cierra para cubrir el cristal de la pantalla



BASE DE APOYO

- Suspensión vertical para fácil uso
- Compatible con todas las bases
- Compatible la opción de lápiz digitalizador de manija superior



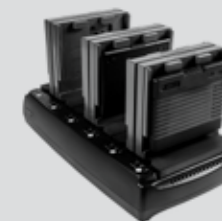
BASE PARA VEHÍCULO G2

- Bloquea la tableta para un acoplamiento seguro
- Fácil de liberar con una sola mano
- Acepta una amplia gama de voltajes
- Configuración de base Industrial (opcional)



OPCIONES DE BATERÍA EXTENDIDA

- Segunda batería intercambiable en caliente
- Hasta 15 horas de duración de la batería (31.1 Whr)
- Hasta 22 horas de duración de la batería (59.2 Whr)



OPCIONES DE CARGA DE BATERÍA

- Capacidades de carga de 2 y 6 compartimentos
- Diseño robusto
- Acondiciona y calibra las baterías
- Prolonga la vida de la batería



NO DEJE QUE LA GESTIÓN RUTINARIA DE DISPOSITIVOS REDUZCA EL RITMO DE SUS TRABAJADORES

¿Usted quiere una solución de computación móvil completamente gestionada. Usted quiere que sus trabajadores en el campo... conectados en línea y trabajando. Afortunadamente, la XSLATE D10 puede ser implementada, configurada, protegida y actualizada remotamente, utilizando varias plataformas de Gestión de Movilidad Empresarial (EMM - sigla en inglés), incluyendo Airwatch, MobileIron y SOTI Mobile Control. Es la razón por la cual esta es una solución ganadora.

MÁS RAZONES QUE NUNCA POR LAS QUE ANDROID ES IDEAL PARA TRABAJOS ROBUSTOS

La XSLATE D10 está hecha para funcionar dos veces más rápido y almacenar dos veces más que la mayoría de los otros dispositivos Android robustos. No importa que tan intenso sea el tiempo y los datos de la tarea, o lo extremo del medio ambiente, esta se mantendrá energizada para que sus trabajadores permanezcan productivos:



Garantía de Calidad	Inspecciones	Gestión de Carga e Inventario
Auditorías de Seguridad e Informes de Cumplimiento	Supervisión y Control de Activos	Programación de Mantenimiento y Reparación y Terminación
Planificación y Gestión Logística de Punta a Punta	Inspección y Mantenimiento de la Flota	Gestión de Proyectos
Informe de Incidentes	Despacho y Enrutamiento (GPS)	Ubicación de Activos con Mapeo/GIS
Investigaciones	Percepción Situacional	Planificación y Gestión de Respuesta a Emergencias
	Informes Electrónicos de Atención al Paciente (ePCR)/Registros de Salud Electrónicos (EHR)	