

XPLORE



FAITES CONNAISSANCE
AVEC LA TABLETTE
ANDROID ENTIÈREMENT
DURCIE CHAMPIONNE DE
SA CATEGORIE

X SLATE

D10

ULTRA
CONNECTÉE



IMPRESSIONNANTE À L'INTÉRIEURE, ENTIÈREMENT DURCIE À L'EXTÉRIEURE

LA MOBILITÉ DURCIE ... VERSION ANDROID

Fini les clichés avec la tablette Xplore XSLATE D10 entièrement durcie ! Fonctionnant sous Android™ 6.0.1 Marshmallow et dotée du processeur Atom™ d'Intel, cette tablette plus grande, plus robuste et à la sécurité renforcée va relever tous les défis sur votre lieu de travail. Cette tablette 10.1 pouces C1Z2/ATEX permet de travailler en zone critique : elle répond à la certification HAZLOC pour les atmosphères explosives. La D10 intègre une meilleure connectivité et offre plus de performances que n'importe quelle tablette Android, prouvant ainsi que cet OS peut rimer avec business !

PLAN LARGE SUR L'ÉCRAN

Quand on intervient sur le terrain, on ne peut pas dépendre d'un PC de bureau. Cependant, les ordinateurs portables sont peu pratiques quand on travaille debout toute la journée et les petits écrans de la plupart des terminaux mobiles ne favorisent pas la productivité. Ainsi, nous avons doté cette tablette entièrement durcie d'un écran 10.1 pouces multi-touch, lisible en plein soleil et d'une résolution WXGA. Car au fond, tout est bien mieux sur grand écran, même vos tâches les plus fastidieuses.

ÉCONOMISER VOTRE ÉNERGIE, DOUBLER VOS ÉCONOMIES

Avec le processeur x86 Atom™ d'Intel et 4 Go de RAM, ce qui est différenciateur, la D10 est plus performante et plus rapide sans pour autant dépenser plus d'énergie. Cette tablette, pesant à peine plus d'1 Kg et dotée d'un stockage SSD de 64 Go, économise la batterie et offre un espace de stockage deux fois plus important que la majorité des terminaux Android, durcis ou non, tout en exécutant les applications les plus lourdes. Avec une seule tablette, nous avons simplement doublé votre potentiel de productivité en mobilité.



android

MIL-STD
810G

IP65

C1Z2

Visitez le site xploretech.com pour connaître les caractéristiques détaillées du produit

LA COLLABORATION DEVIENT UN STANDARD

Avec une tablette, personne n'a plus réellement besoin d'aller au bureau. Mais les équipes de terrain qui gèrent les installations ont toujours besoin de se connecter avec les clients, d'avoir un accès aux données et de communiquer entre elles. La XSLATE D10 intègre les technologies 4G LTE, le Wi-Fi ainsi que 8 ports E/S (dont un port HDMI en option) et une option de connexion multi-utilisateurs qui permettent de rester en contact avec le siège, du bout des doigts. De plus, la fonctionnalité tactile exceptionnelle d'Android rend la collecte de données moins fastidieuse.

LA CONNECTIQUE N'A JAMAIS ÉTÉ AUSSI PRÉSENTE

8 ports E/S standard disponibles à tout moment, dont : 2 ports USB 3.0, un port RJ45, une entrée HDMI en option, technologies 4G LTE, Wi-Fi et Bluetooth 4.0

LA COLLABORATION N'A JAMAIS ÉTÉ AUSSI FACILE

Connexion multi-utilisateur, dictée et recherche vocales, appareil photo haute résolution, visioconférence, Android for Work et API d'assistance vocale

QUAND MOBILITÉ RIME AVEC SÉCURITÉ

Android 6.0.1 avec l'application SafeLock pour Marshmallow, chiffrement automatique de disque, zones de sécurité géographiques, stations d'accueil sécurisées pour véhicules, modules d'extension compatibles pour un investissement rentable

PLUS DE SÉCURITÉ SUR LE TERRAIN

Vous pouvez avoir besoin de flexibilité sur le terrain sans faire de compromis sur la sécurité de vos collaborateurs et de vos processus métier. Le système d'encryptage automatique des données, la solution de fixation pour véhicules G2, ainsi que la large gamme de modules d'extension de la XSLATE D10 garantissent à la fois l'intégrité des données et la pertinence à long terme de vos investissements.

ACCESSOIRES DURCIS



CLAVIER AMOVIBLE

- Clavier portable entièrement tactile
- Résistant aux éclaboussures
- Se rabat sur l'écran



CHEVALET

- Maintien vertical pour faciliter l'utilisation
- Compatible avec toutes les stations d'accueil
- Compatible avec le stylet et la poignée supérieure disponibles en option



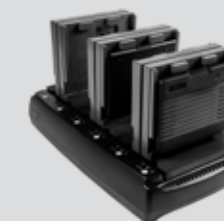
STATION D'ACCUEIL POUR VEHICULE G2

- Verrouille la tablette pour une fixation sécurisée
- Déclipsage facile d'une seule main
- Compatible avec différentes tensions d'alimentation
- Configuration en usine de la station d'accueil (option)



OPTIONS DE BATTERIE

- Seconde batterie échangeable à chaud
- Jusqu'à 14 heures d'autonomie (31.1 Whr)
- Jusqu'à 20 heures d'autonomie (59.2 Whr)



BOITIER DE CHARGE POUR BATTERIE

- Capacité de charge 2 ou 6 baies
- Design renforcé
- Batteries conditionnées
- Prolonge l'autonomie



NE LAISSEZ PAS LES PROCESSUS CLASSIQUES DE GESTION DES APPAREILS RALENTIR VOS COLLABORATEURS

Votre service IT recherche une solution informatique mobile entièrement gérée. De votre côté, vous souhaitez que vos collaborateurs sur le terrain puissent concilier travail et connectivité. Heureusement, il y a la XSLATE D10, qui peut être déployée, configurée, sécurisée et mise à niveau à distance via diverses plateformes de gestion de la mobilité en entreprise (EMM), comme AirWatch, MobileIron et SOTI MobiControl. Et tout le monde y gagne !

POURQUOI ANDROID EST PLUS QUE JAMAIS ADAPTÉ À VOTRE TRAVAIL DANS DES CONDITIONS EXTRÊMES

La XSLATE D10 est conçue pour fonctionner deux fois plus rapidement et stocker deux fois plus de données que la plupart des terminaux Android durcis. Peu importe la durée de la tâche, la quantité de données requises ou la rudesse de l'environnement, cette tablette saura répondre aux besoins de vos collaborateurs :



Assurance Qualité	Inspections	Gestion des Stocks et des Chargements
Audits de Sécurité et Rapports de Conformité	Surveillance et Contrôle des Actifs	Planification et Exécution des Opérations de Maintenance et de Réparation
Gestion et Planification Logistiques de Bout en Bout	Maintenance et Inspection de Parcs	Gestion de Projet
Déclaration d'incidents	Répartition et Routage (GPS)	Localisation des Actifs par Cartographie/SIG
Investigations	Connaissance des Situations	Planification et Gestion des Interventions d'urgence
	Dossier Médical Électronique du Patient (ePCR)/Dossiers Médicaux Électroniques (EHR)	